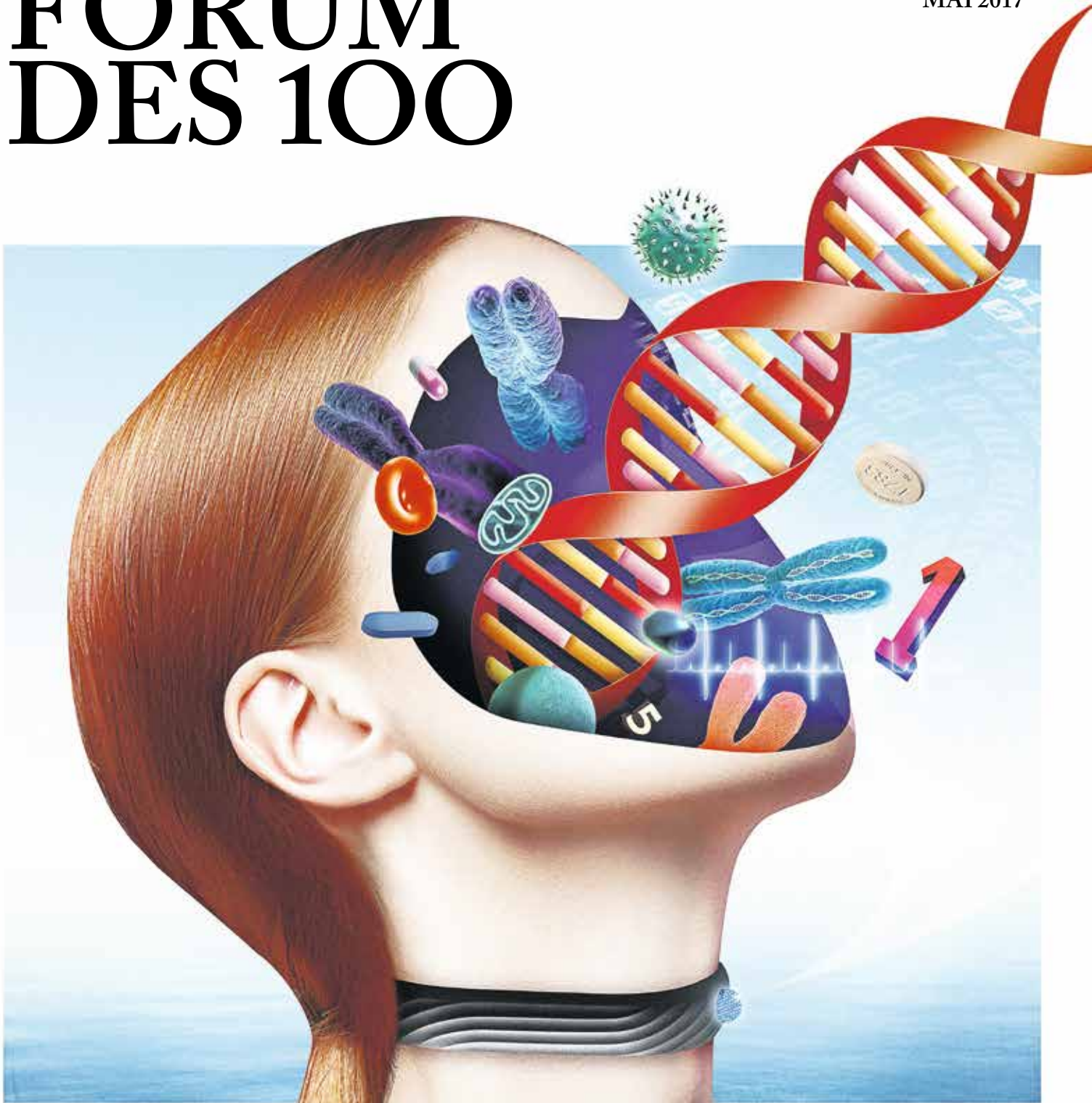


# FORUM DES 100

ÉDITION SPÉCIALE  
MAI 2017



## LA SANTÉ DANS TOUS SES ÉTATS

Le défi de la médecine personnalisée  
Sondage: les Suisses à l'ère génomique  
100 personnalités qui font la Suisse romande

LE TEMPS

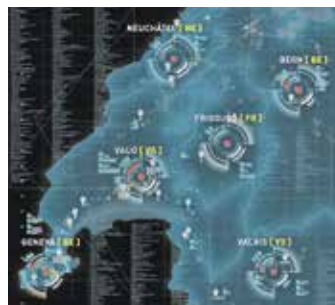
## SOMMAIRE



**P. 6 DOSSIER**  
**LE DÉFI DE LA SANTÉ  
PERSONNALISÉE**



**P. 14 SONDAGE**  
**LES SUISSES  
PRUDENTS VIS-À-VIS  
DES TESTS  
GÉNÉTIQUES**



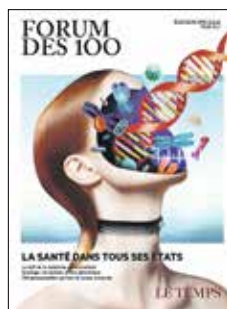
**P. 20 ENQUÊTE**  
**LE VRAI POIDS  
DE LA HEALTH  
VALLEY**



**P. 26 ANALYSE**  
**L'INDUSTRIE  
ROMANDE TIRÉ  
PAR LA SANTÉ**



**P. 29 PORTRAITS**  
**UN RÉSERVOIR  
INÉPUISABLE  
DE TALENTS**



COVER CREDITS  
LÉA CHASSAGNE

## IMPRESSUM

**Editeur**  
Le Temps SA  
**Président du conseil  
d'administration**  
Stéphane Garelli  
**Direction**  
Ringier Axel Springer SA  
**Directeur Suisse  
romande**  
Daniel Pillard

**Rédacteur en chef**  
Stéphane Benoit-Godet  
**Producteur du Forum des 100  
et directeur business  
development**  
Alain Jeannot

**Ont contribué à ce numéro**  
**La rédaction du Temps**  
Catherine Cochard  
Olivier Dessibourg  
Yves Genier  
Anaëlle Vallat  
**Responsable production**  
Marc Borboën  
**Graphiste**  
Michael Gaio

**Responsable  
iconographie**  
Anne Wyrsh  
**Responsable correction**  
Valérie Bell  
**Correction**  
Ana Cardoso  
Marc Borboën  
Celia Chauvy  
Eric Diener  
Géraldine Schönenberg

**Conception maquette**  
Marc Borboën  
**Marketing**  
**Direction romande**  
Yvonne Braun  
**Brand manager Le Temps**  
Cynthia Chabbey  
**Business development**  
Carine Cuérel

**Responsable digital**  
Caroline Roch  
**Publicité**  
**Responsable du département**  
Anne-Sandrine Backes-Klein.  
It\_publicite@admeira.ch  
T +41 21 331 70 00  
www.letemps.ch/pub

**Courrier**  
Le Temps SA, CP 6714  
H-1002 Lausanne  
T +41 21 331 78 00  
**Impression**  
Swissprinters AG Zofingen



**CLAUDIA COMTE**

Artiste, 34 ans

## CELLE QUI ENVOIE DU BOIS

Elle réussit l'alliance entre la peinture géométrique et la sculpture abstraite, entre les compositions murales héritées de l'art concret et une statuaire qui tirerait du côté de Henry Moore, mais en version cartoon. Depuis plusieurs années, Claudia Comte et son œuvre colorée et drôle gravissent gentiment les marches du milieu de l'art. Avec Pamela Rosenkranz en Suisse alémanique, la Vaudoise appartient à ce tout petit cercle d'artistes femmes qui imposent leur place sur la scène helvétique et internationale.

Aussi habile à manier la tronçonneuse que le scotch, Claudia Comte assume ce petit côté «nature» capable de débiter des stères de bois tout en traçant avec délicatesse des sillons op art sur une toile.

Née en 1983, élevée à Grancy au pied du Jura, formée à l'ECAL mais désormais résidente berlinoise, la Vaudoise

est l'auteur d'une œuvre qui détourne les poncifs artistiques de la modernité. Chez elle, une variation autour du cercle et du carré devient une tête de personnage de dessins animés, une sculpture dans le style de Max Bill, un lapin hystérique posé sur un socle. Un petit air vintage qui rappelle le travail de Bertrand Lavier qui reproduisait en grand certaines sculptures molles apparues dans les cases du *Journal de Mickey*. Ça tombe bien, l'artiste français expose en ce moment au Kunstmuseum de Lucerne qui consacre aussi jusqu'au 18 juin une grande exposition à Claudia Comte. Intitulé *10 Rooms, 40 Walls, 1059 m<sup>2</sup>* (selon la place mise à la disposition de la Vaudoise), l'accrochage s'accompagne de la sortie chez l'éditeur Patrick Frey d'une épaisse et superbe monographie en forme de catalogue industriel. ■ EMMANUEL GRANDJEAN

It's time for  
ultimate  
performance.

**TISSOT BALLADE.**

CETTE PIÈCE CLASSIQUE POSSÈDE UN  
MOUVEMENT POWERMATIC 80, DOTÉ D'UNE  
RÉSERVE DE MARCHE JUSQU'À 80 HEURES,  
INTÉGRANT UN BALANCIER SPIRAL EN  
SILICIUM. LE SILICIUM EST ANTIMAGNÉTIQUE  
POUR UNE PRÉCISION, UNE STABILITÉ ET  
UNE LONGÉVITÉ INCOMPARABLES.



**SILICON BALANCE  
SPRING**



CONTRÔLE OFFICIEL SUISSE DES CHRONOMÈTRES  
Reproduit avec l'autorisation du COSC



**T + TISSOT THIS IS YOUR TIME**